

BlueBolt® DTX

Numer produktu: SHMODULDXTTRTCPOE



OPIS PRODUKTU :

Moduł komunikujący się z urządzeniem Blue Bolt EXT lub z zewnętrznym systemem poprzez protokół TCP/IP.

Moduł komunikuje się z aplikacją mobilną Blue Bolt (szczegółowe funkcje zależą od uruchomionych elementów aplikacji i mogą ulegać zmianie).

PARAMETRY PRACY :

Moduł można stosować zarówno wewnątrz, jak i na zewnątrz budynku (od -15 st. Celsjusza do 50 st. Celsjusza), nie może jednak być narażony bezpośrednio na działanie czynników atmosferycznych. Ze względów bezpieczeństwa nie powinien być również montowany w miejscu umożliwiającym ingerencję osób nieuprawnionych.

DANE TECHNICZNE :

Parametry zasilania:

12V DC, PoE typu 802.3at PoE - Power over Ethernet (opcjonalne)

Metoda transmisji:

Bluetooth Low Energy

Temperatura składowania:

od -20 do +30 st. Celsjusza

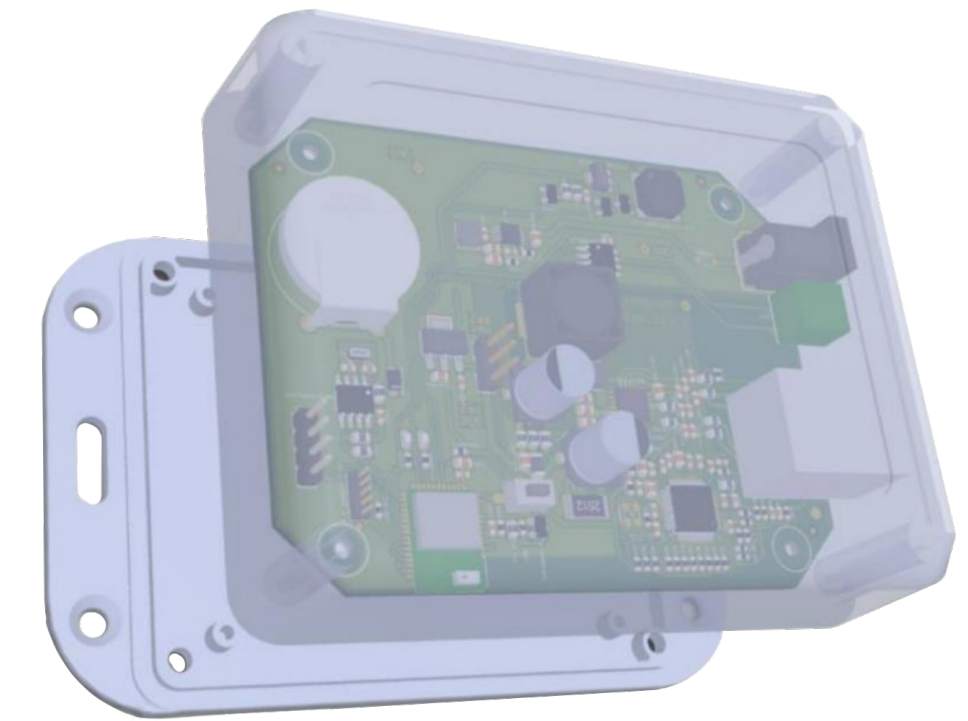
Porty:

1 x RJ45

Wymiary :

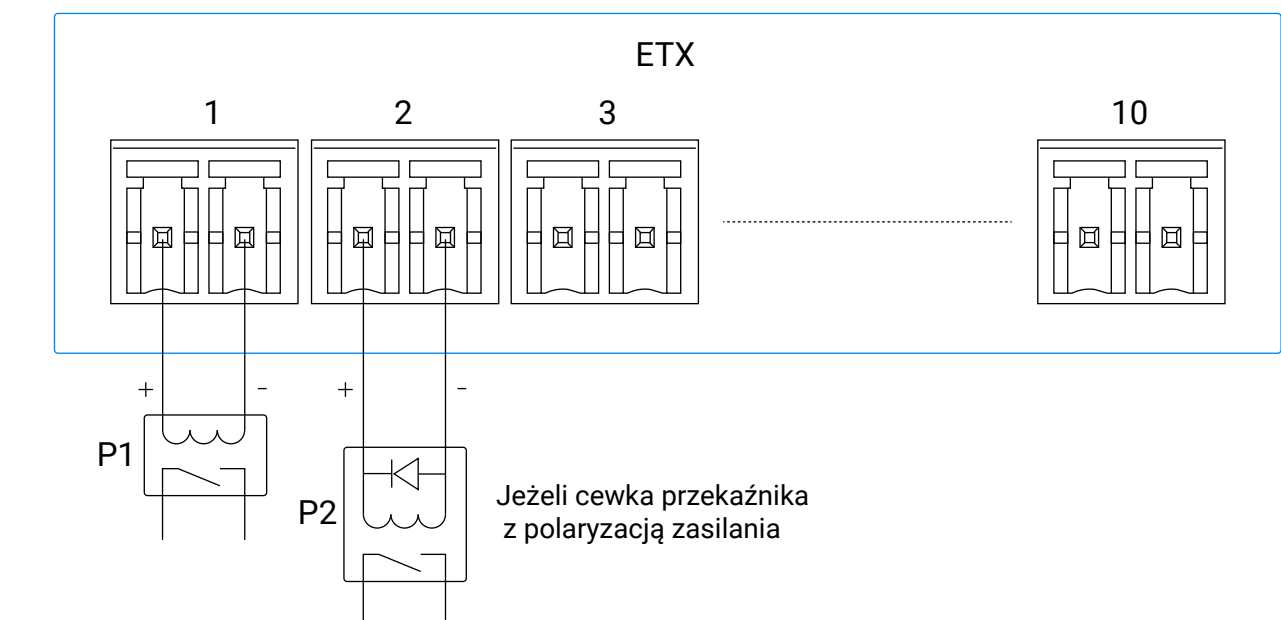
125 x 81 x 31 [mm]

WIZUALIZACJA PCB



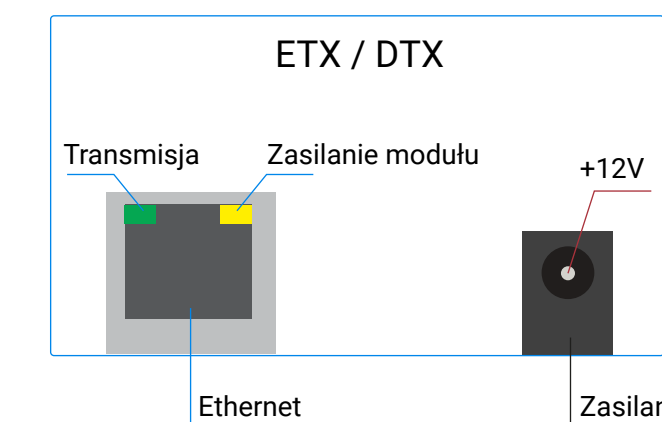
SCHEMAT PODŁĄCZENIA

Opis złączy - Moduł ETX / DTX



1 - Przełącznik 1
2 - Przełącznik 2
3 - Przełącznik 3

10 - Przełącznik 10



BlueBolt® EXT

Numer produktu: SHMODULEXTRTC10V3



OPIS PRODUKTU :

Moduł komunikujący się z urządzeniem Blue Bolt DTX poprzez protokół TCP/IP i przekazujący sygnał do elementu wykonawczego poprzez zwarcie kombinacji styków bezpotencjałowych NO/NC.

Moduł komunikuje się z aplikacją mobilną Blue Bolt (szczegółowe funkcje zależą od uruchomionych elementów aplikacji i mogą ulegać zmianie)

PARAMETRY PRACY :

Moduł można stosować zarówno wewnątrz, jak i na zewnątrz budynku (od -15 st. Celsjusza do 50 st. Celsjusza), nie może jednak być narażony bezpośrednio na działanie czynników atmosferycznych. Ze względów bezpieczeństwa nie powinien być również montowany w miejscu umożliwiającym ingerencję osób nieuprawnionych.

DANE TECHNICZNE :

Parametry zasilania:

12-24V DC

Metoda transmisji:

Bluetooth Low Energy

Temperatura składowania:

od -20 do +30 st. Celsjusza

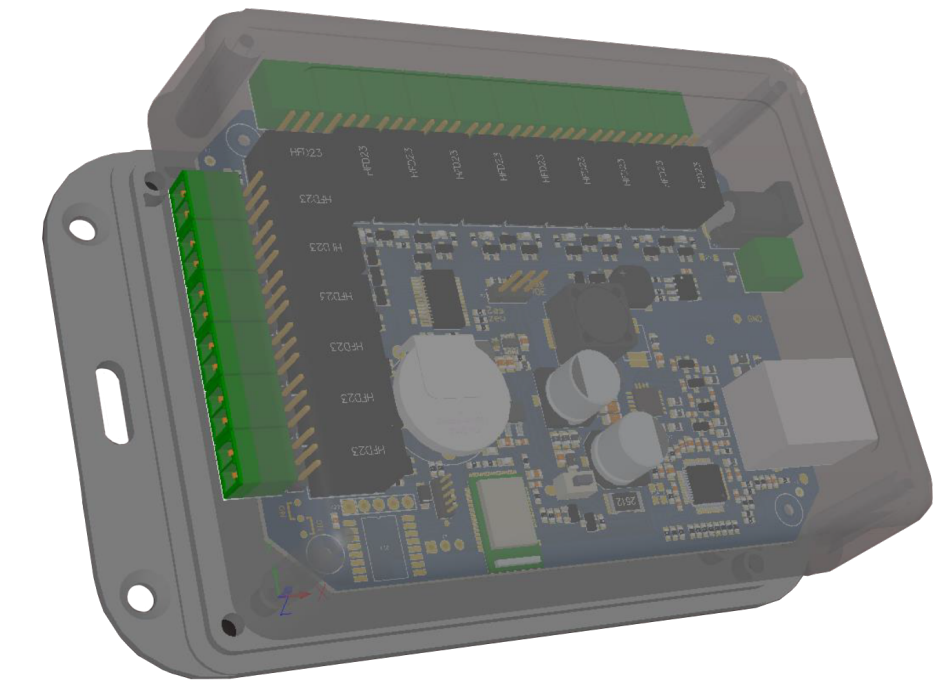
Porty:

10 x przekaźnik bezpotencjałowy NO/NC, 1 x RJ45

Wymiary :

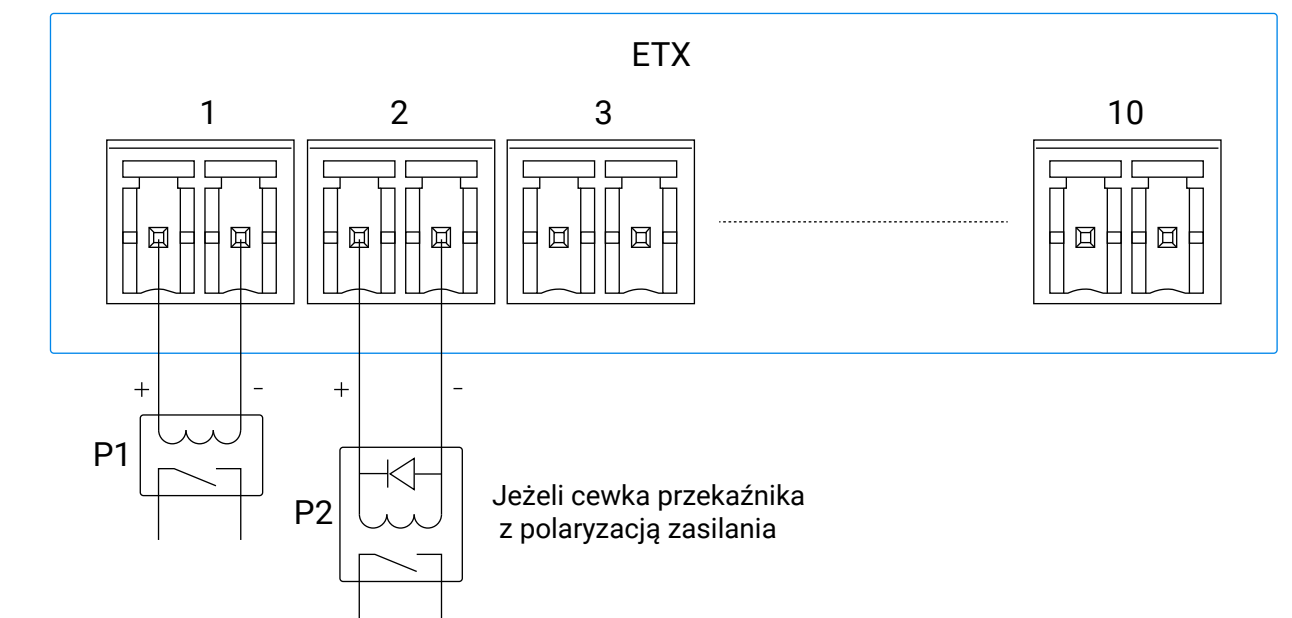
145 x 93 x 31 [mm]

WIZUALIZACJA PCB



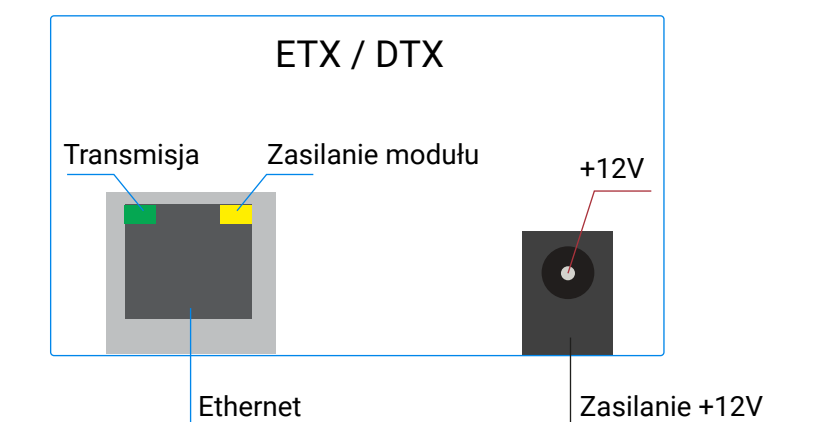
SCHEMAT PODŁĄCZENIA

Opis złączy - Moduł ETX / DTX



- 1 - Przekaźnik 1
- 2 - Przekaźnik 2
- 3 - Przekaźnik 3

10 - Przekaźnik 10



BlueBolt® MTX

Numer produktu: SHMODULMTXRTCWIV3



OPIS PRODUKTU :

Moduł komunikujący się z aplikacją mobilną Blue Bolt (szczegółowe funkcje zależą od uruchomionych elementów aplikacji i mogą ulegać zmianie) protokołem Bluetooth Low Energy i przekazujący sygnał do elementu wykonawczego poprzez styki sygnałowe protokołu Wiegand – D1, D0. Typ karty konfigurowalny przez dedykowaną aplikację mobilną Blue Bolt, dostępną dla telefonów z systemem operacyjnym Android i iOS.

PARAMETRY PRACY :

Moduł można stosować zarówno wewnątrz, jak i na zewnątrz budynku (od -15 st. Celsjusza do 50 st. Celsjusza), nie może jednak być narażony bezpośrednio na działanie czynników atmosferycznych. Ze względów bezpieczeństwa nie powinien być również montowany w miejscu umożliwiającym ingerencję osób nieuprawnionych.

DANE TECHNICZNE :

Parametry zasilania:

12-30V DC, szczytowy pobór: max. 120 mA, pobór w spoczynku: 0,06 mA

Metoda transmisji:

Bluetooth Low Energy

Temperatura składowania:

od -20 do +30 st. Celsjusza

Obciążalność styków

maksymalnie 5A

Porty

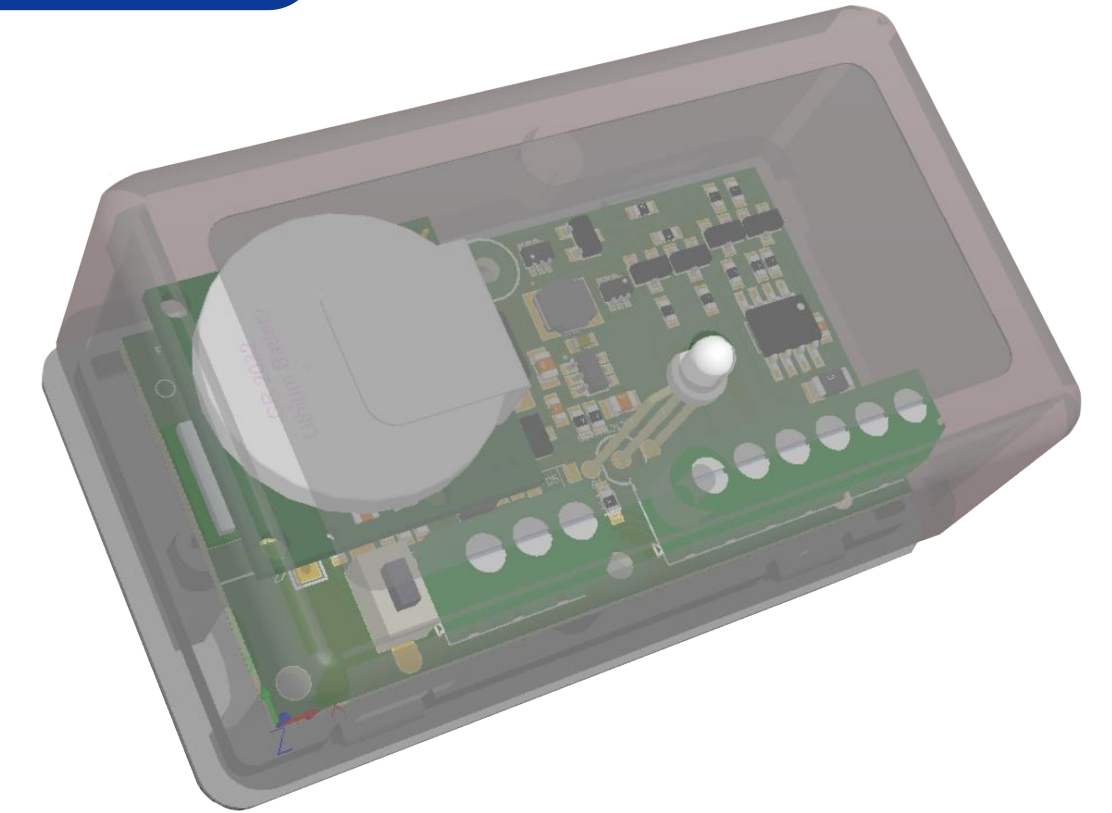
w zależności od wybranego wariantu: 2 x wyłącznik krańcowy, 2 x Wiegand lub 2 x wyłącznik krańcowy, 1x Wiegand, 1 x RS485

Dioda LED i buzzer informujące o stanie urządzenia i statusie komunikacji BLE.

Wymiary :

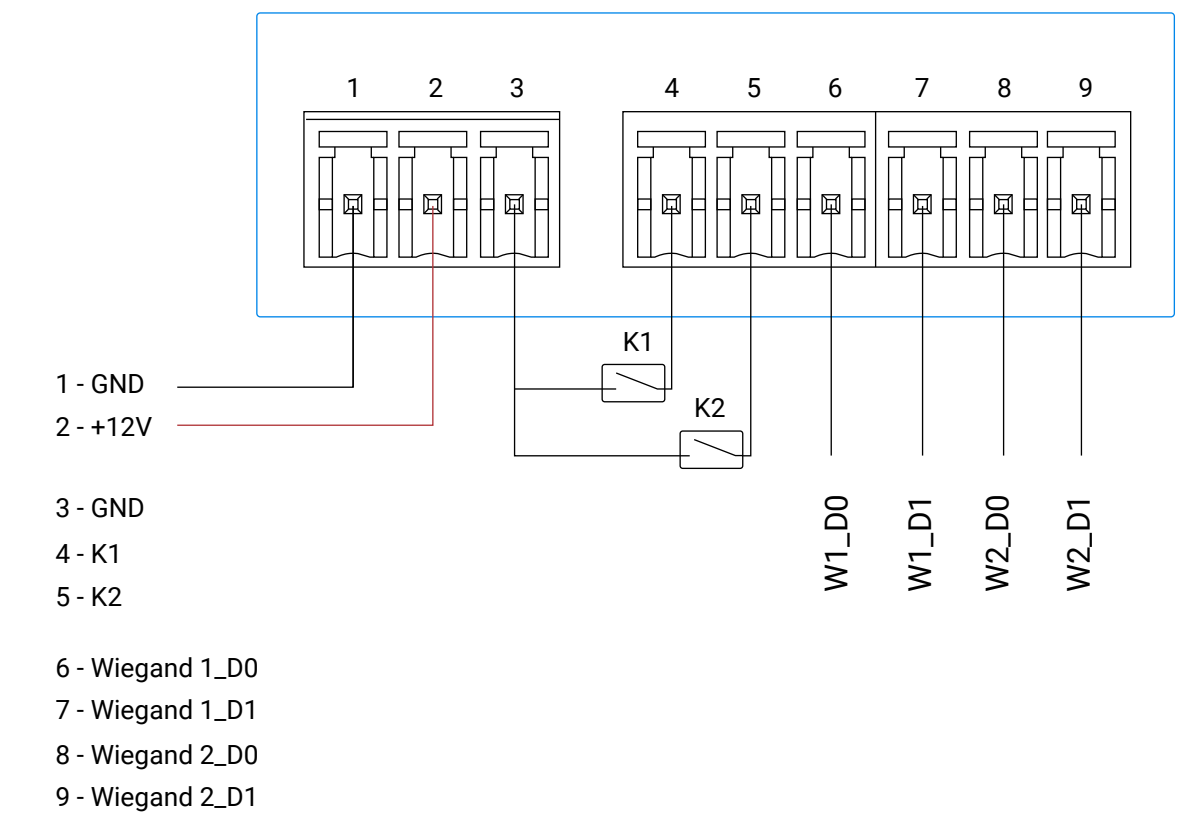
60 x 36 x 25 [mm]

WIZUALIZACJA PCB



SCHEMAT PODŁĄCZENIA

Opis złączy



W wersji z RS485 porty 8 i 9 to kolejno RS485 A i RS485B.

BlueBolt® RTX

Numer produktu: SHMODRTXRTC2P30V2



OPIS PRODUKTU :

Moduł komunikujący się z aplikacją mobilną Blue Bolt (szczegółowe funkcje zależą od uruchomionych elementów aplikacji i mogą ulegać zmianie) protokołem Bluetooth Low Energy i przekazujący sygnał do elementu wykonawczego poprzez zwarcie styku bezpotencjałowego. Czas zwarcia styku, typ (NO/NC) mogą być konfigurowane poprzez dedykowaną aplikację mobilną Blue Bolt. Posiada separację galwaniczną.

PARAMETRY PRACY :

Moduł można stosować zarówno wewnątrz, jak i na zewnątrz budynku (od -15 st. Celsjusza do 50 st. Celsjusza), nie może jednak być narażony bezpośrednio na działanie czynników atmosferycznych. Ze względów bezpieczeństwa nie powinien być również montowany w miejscu umożliwiającym ingerencję osób nieuprawnionych.

DANE TECHNICZNE :

Parametry zasilania:

12-36V DC

Metoda transmisji:

Bluetooth Low Energy

Temperatura składowania:

od -20 do +30 st. Celsjusza

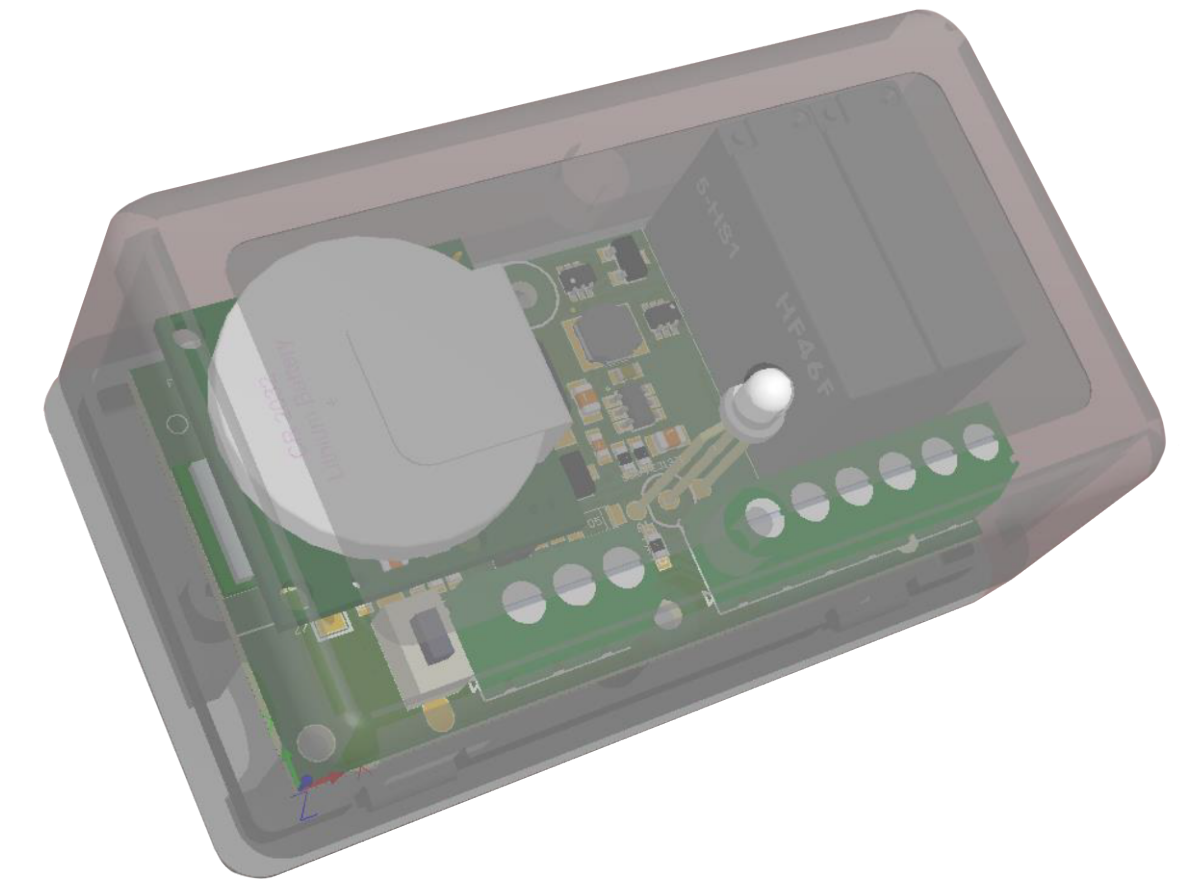
Porty

2 x wyłącznik krańcowy, 2 x przekaźnik bezpotencjałowy

Wymiary :

60 x 36 x 25 [mm]

WIZUALIZACJA PCB



SCHEMAT PODŁĄCZENIA

Opis złącz

